

## Consulenze ambientali

**ALPTRANSIT - Comparto Biasca:**  
 RIA fasi 2 e 3, progettazione e DL misure ambientali e forestali, ripari fonici, accompagnamento ambientale dei lavori (AAL)

### Progetto

Nuova trasversale alpina nella tratta a cielo aperto tra il portale sud della Galleria di base del San Gottardo e il Nodo della Giustizia. Opere ferroviarie (rilevati, ponti, gallerie, ecc.), opere di genio civile (depositi definitivi di materiale, nuove strade di collegamento, ripari fonici, ecc.), opere ambientali e forestali (biotopi, rivitalizzazione corsi d'acqua, rimboschimenti compensativi, riqualifiche agricole, ecc.).



Portale sud della Galleria di base del San Gottardo

### Dati principali

- Realizzazione rilevato ferroviario Bodio – Osogna
- Realizzazione di ponti e gallerie lungo il tracciato
- Adattamento delle strade cantonali e comunali
- Riorganizzazione e valorizzazione dei corsi d'acqua
- Esecuzione di bacini di infiltrazione per la gestione delle acque meteoriche lungo tutto il tracciato
- Realizzazione del deposito finale alla Buzza di Biasca (ca. 3 Mio m<sup>3</sup>)
- Opere ambientali e forestali
- Ripari fonici

### Costo dell'opera

Opere di genio civile: CHF 190'000'000  
 Misure ambientali e forestali: CHF 8'600'000

### Tempistica

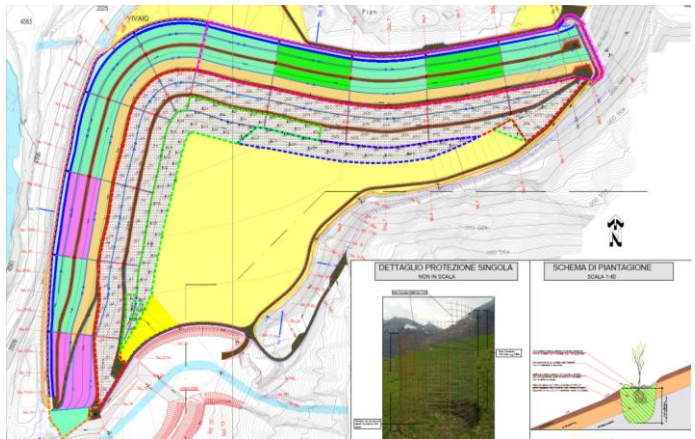
- RIA fasi 2 e 3 : 1994 – 2003
- Progettazione/appalti: 2000 – 2013
- Costruzione: 1999 – 2022 (gestione naturalistica/forestale inclusa)

### Committente

AlpTransit San Gottardo SA

### Prestazioni ambientali

- Rapporto d'impatto ambientale (RIA fasi 2 e 3 + RIA modifiche di progetto)
- Supporto ambientale e fonico alla progettazione esecutiva e di dettaglio
- Progettazione, Appalto e Direzione lavori delle opere ambientali e forestali (compresa post-gestione per 5 anni)



Deposito alla Buzza di Biasca – rinverdimenti e piantagioni



Nuovo stagno IDA - Biasca

Consulenze ambientali

ALPTRANSIT - Comparto Biasca:  
 RIA fasi 2 e 3, progettazione e DL misure  
 ambientali e forestali, ripari fonici,  
 accompagnamento ambientale dei lavori  
 (AAL)

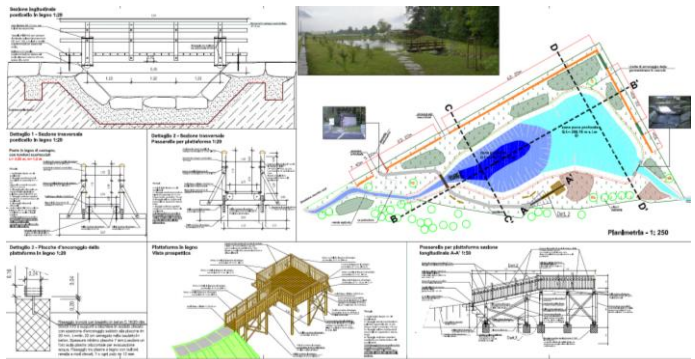
- Dimensionamento ripari fonici
- Elaborazione prescrizioni ambientali nell'ambito degli appalti del genio civile (tutti i lotti)
- Accompagnamento ambientale e pedologico dei lavori (AAL e APL) – tracciato, manufatti e depositi
- Risanamento siti inquinati
- Recupero superfici agricole
- Monitoraggi ambientali: polveri totali, polveri fini PM10, parametri acque, tensione dei suoli, verifiche foniche



Sistemazione agricola delle aree di cantiere

Descrizione delle opere ambientali e forestali

- Creazione di biotopi (IDA, Dragone, Bosco Umido Pasquerio e Gàisc)
- Ripristino della selva castanile Santa Petronilla a Biasca (premio ASPAN 2003)
- Realizzazione di una selva castanile sul deposito AlpTransit della Buzza di Biasca, con innesti di antiche varietà ticinesi
- Creazione di una selva castanile in zona Gàisc, con castagni di varietà locali.
- Rimboschimenti compensativi (ca. 147'000 m<sup>2</sup>)
- Rinverdimenti (aree umide, xeriche, agricole)
- Realizzazione di 3 sottopassi per gli anfibi e la piccola fauna lungo la strada cantonale Biasca-Malvaglia
- Creazione di passaggi faunistici piccola e media fauna
- Riqualfiche agricole (ripristino aree SAC)
- Creazione di poli xerici e cure prati secchi
- Rivitalizzazione di corsi d'acqua (messa a cielo aperto di tratti intubati, diversificazione morfologica degli alvei)
- Potenziamiento di corridoi faunistici regionali
- Potenziamiento e rivalorizzazione dei reticoli ecologici
- Rivalorizzazione delle scarpate dell'autostrada A2 (spostamento della recinzione autostradale, creazione di nuclei arbustivi, creazione di pietraie, ecc.)
- Creazione di filari alberati nell'area agricola del portale sud della Galleria di base a Bodio e Pollegio, costituiti da meli e peri innestati con varietà locali



Nuovo biotopo Dragone a Biasca